

# Advanced Planning and Scheduling für SAP® ERP und SAP® S/4HANA

## Simultane Material- und Multiressourcenplanung



The image shows a man in a dark shirt sitting at a desk with several computer monitors. The primary monitor displays the ORSOFT Manufacturing Workbench software interface, which includes a Gantt chart for production planning. The chart shows various production orders (Aufträge) and their timelines across different resources (Ressourcen). The interface also features a sidebar with navigation options like 'Sichten', 'Anzeige', and 'Einstellungen'. Other monitors in the background show data tables and dashboards with gauges.

# Advanced Planning and Scheduling

Die ORSOFT Manufacturing Workbench ist eine Advanced Planning and Scheduling (APS) Software, die als Add-On zu SAP ERP und SAP S/4HANA einsetzbar ist. Ohne die Einführung komplexer zusätzlicher IT-Infrastrukturen oder eines separaten parallelen SCM-Systems wird SAP ERP oder SAP S/4HANA durch die ORSOFT Manufacturing Workbench um Komponenten wie eine interaktive Plantafel und um Planungsfunktionen und Funktionen für SCM-Geschäftsprozesse erweitert.

## BESSER PLANEN UNTER SAP ERP

Die Produktions- und Logistikplanung in ERP-Systemen, wie zum Beispiel SAP ERP PP, verwendet die MRP-II-Methode und erfordert eine Trennung von Materialbedarfs- und Kapazitätsplanung. ERP-Systeme arbeiten transaktionsorientiert.

Die ORSOFT Manufacturing Workbench folgt den Prinzipien des Advanced Planning and Scheduling und bietet eine interaktive Multiressourcen-Simultanplanung mit der Möglichkeit der Simulation und Optimierung von Planungsszenarien.

Sowohl dialogorientierte, schrittweise Verbesserungen von Plänen durch Heuristiken und Algorithmen, als auch mathematische solverbasierte Optimierungsverfahren kommen dabei zur Anwendung.

APS-Softwarelösungen von ORSOFT basieren auf einem Standardsystem mit einer nutzerspezifischen Hülle, das die Basis für maßgeschneiderte, individuelle Planungslösungen ist. Diese individuellen Lösungen werden releasesicher in der Nutzerhülle ausgeprägt.

## MEHR ALS KLASSISCHES SCHEDULING

Lösungen basierend auf der ORSOFT Manufacturing Workbench werden nicht nur als APS-System oder Leitstände verwendet. Bestehende SAP-Abläufe werden durch kennzahlenorientierte Online-ATP- und -CTP-Prüfungen per Knopfdruck direkt aus SAP-Transaktionen heraus ersetzt. Nutzer erhalten damit sofort im Vertriebsprozess aktuelle und zuverlässige Aussagen zu Lieferterminen und ermittelten Preisen, ohne die Software kennen und bedienen zu müssen.

Weitere Lösungen sind z.B. die Mischungsoptimierung („Gattieren“) in Gießereien oder das „Nivellieren und Glätten“ in der Serienfertigung. Allen Lösungen ist gemein, dass basierend auf einem bewährten Funktionsumfang spezifische Prozesse verbessert und unternehmerische Ziele innerhalb der Produktionsplanung erfüllt werden. Heute ist das System in praktisch allen Branchen im Einsatz – egal ob Prozess- oder Fertigungsindustrie.

Branchenkompetenz basierend auf einem starken Standard seit 1990

### Chemie

Mehrproduktkampagnen, Batch- u. Semikonti-Produktion und veränderliche Durchsätze, Energiebedarf, Brandlast, Constraints



### Lebensmittel, Getränke

Tank- und Siloplanung, Abfüllung, parameterbasierte Planung und Verpackung, Mischungsrechnung, Shelf-Life, CIP



### Mill-Products

Vendor Managed Inventory für Verpackungshersteller, Mischungsoptimierung, Kastenplanung in Gießereien



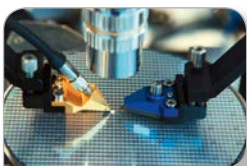
### Pharma

Verpackungsplanung, Wirkstoffgehalte, Rezeptgültigkeiten, Kundenbindung, Dokumentation, unfreies Verpacken, Laborplanung



### Kundeneinzelfertigung

Montageprozesse, gemischtes statisches und dynamisches Pegging, Kapazitätsprüfung in Eckterminen, Workflows



### High-Tec/ Solar/ Defence

Kuppelproduktion, Falgtabellen, Projektsystemplanung durch Verknüpfung von SAP PS und SAP PP



### Textile

APS für SAP ERP mit Industry Solution AFS, Lernkurven und Kapazitätspflege bzgl. Einarbeitungszeiten, Produktmix



### Öl und Petrochemie

Semikontinuierliche Produktion; Mischungs- u. Abfüllplanung, Verladeplanung, Tanklager- und Pipelineplanung, Hydrocarbon Product Management



### Gesundheitswesen

Bettendisposition, Termin-disposition für Ambulanzen und Leistungsstellen, Einweisungskoordination mit Behandlungsmustern, OP-Planung



### Serienfertigung, Automotive

Lohnfertigung, Planung gegen Lieferpläne, Bedarfsglättung, Produktionsglättung und -nivellierung, KANBAN-Prinzipien, Auftragsnetze, Ressourcennetze



# Transparenz und optimale Entscheidungen im Supply Chain Management und der Produktionsplanung

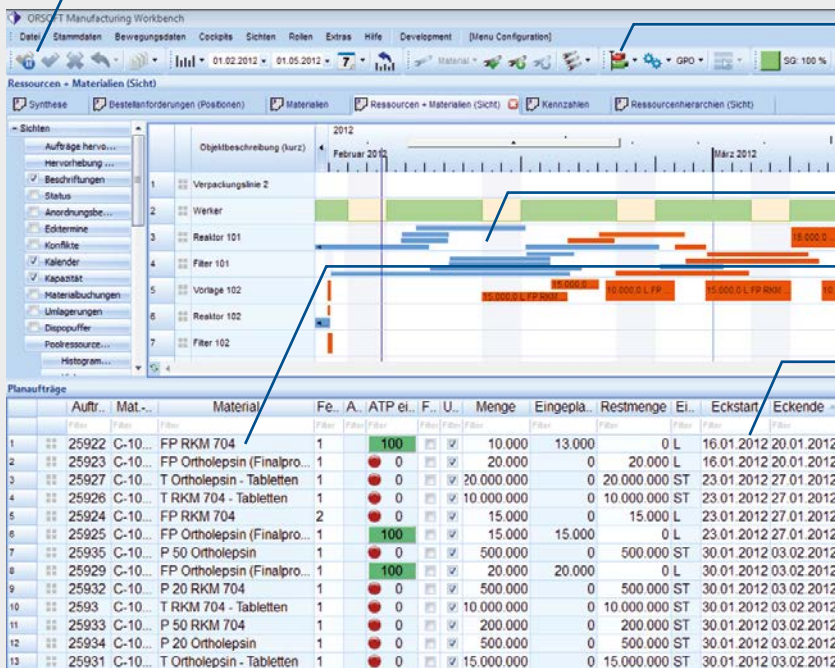
Finden der besten (profitabelsten) Pläne durch schnelle Simulationen in temporärer lokaler RAM Datenbank

Entscheidungsunterstützung durch automatische Planungsalgorithmen und Optimierungsverfahren

Verbesserung der Planungsgenauigkeit durch Nutzung des Feinplanungsmodells für alle Planungsebenen

Simultanplanung von Materialien und Kapazitäten

Bessere Übersichtsgewinnung und Transparenz – auch bereichs-, werks- und unternehmensübergreifend



## SICHERHEIT DURCH ZERTIFIZIERTE INTEGRATION IN SAP ERP

Die ORSOFT Manufacturing Workbench ist ein Add-On für SAP ERP und SAP S/4HANA. Es werden ausschließlich Datenstrukturen und Nomenklatur des übergeordneten SAP Systems verwendet. Es gibt keine parallelen Datenwelten. Die Nutzung und Administration ist im Vergleich zu separaten, parallelen Systemen deutlich einfacher und kostengünstiger.

Das Produkt verwendet eine zertifizierte Schnittstelle zum SAP System und kann innerhalb weniger Wochen implementiert und produktiv gesetzt werden. ORSOFT ist seit 1997 enger Partner der SAP SE und seit 2011 Microsoft ISV Gold Partner. Seit 2007 wird die ORSOFT Manufacturing Workbench vom SAP-Vertrieb als eine SAP-endorsed business solutions weltweit dann empfohlen, wenn SAP ERP bezüglich der Produktionsplanung durch funktionale oder modellspezifische Ergänzungen releasesicher angereichert werden soll oder APS-Funktionalitäten für SAP Industry Solutions gewünscht werden.

Powered by SAP NetWeaver zertifizierte Lösungen von ORSOFT finden Sie auch im SAP Store unter [www.sap.com](http://www.sap.com).

### INTEGRATION

#### Zertifiziertes Add-On zu SAP ERP

- ♦ SAP-endorsed business solution, 100%ig integriert in SAP ERP
- ♦ Nutzung vorhandener SAP-ERP-Daten, des SAP-Berechtigungskonzepts, der gleichen Nomenklatur
- ♦ Keine zusätzliche Infrastruktur oder Modifikationen in SAP ERP
- ♦ Leicht administrierbare Software und Schnittstelle
- ♦ Releasesichere Erweiterung von SAP ERP (keine Individualprogrammierung)

### IMPLEMENTIERUNG

#### Schnelle Pilotierung auf Kundendaten

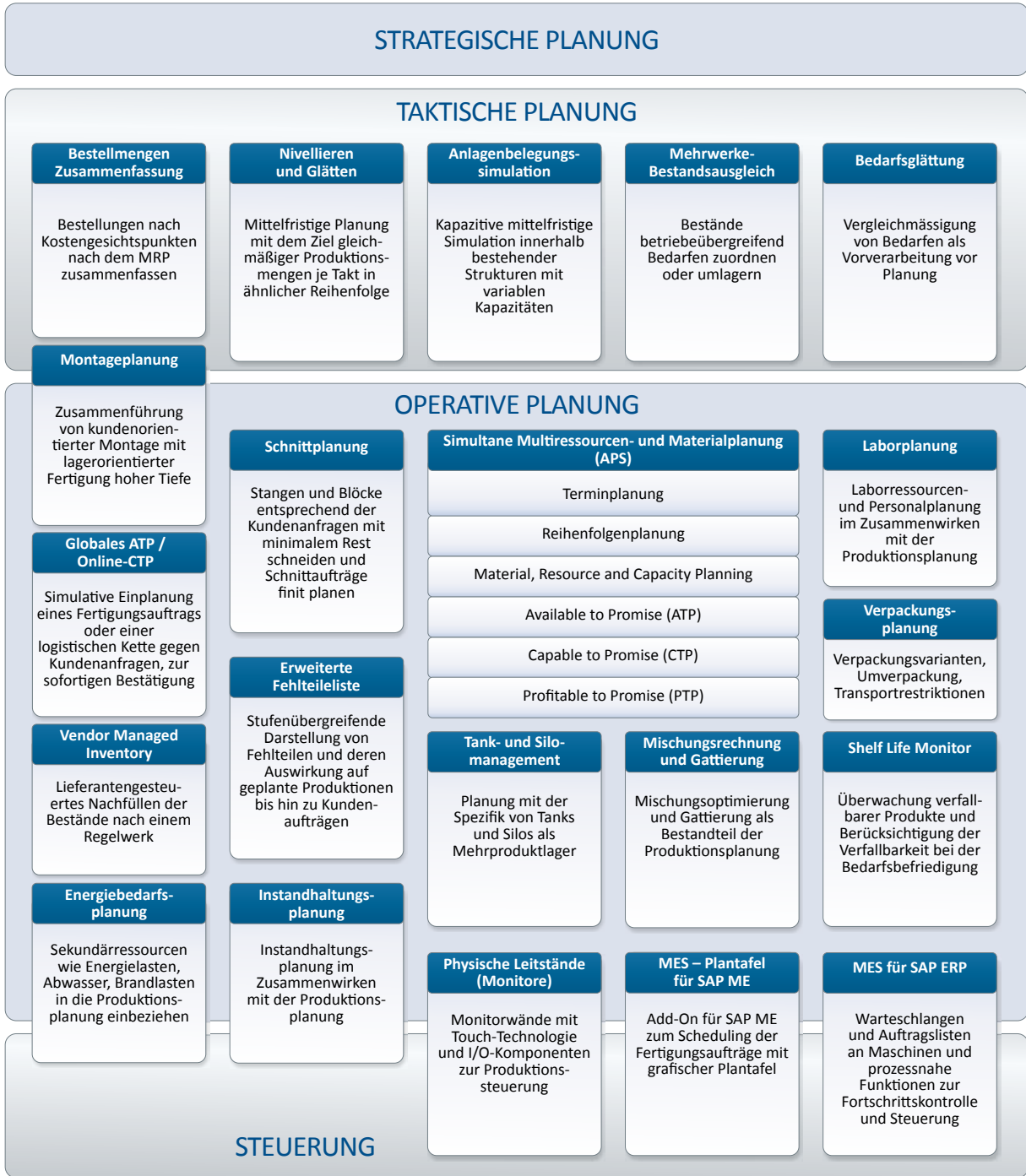
- ♦ Minimierung des Projektrisikos durch Pilotierung basierend auf Kundendaten
- ♦ Schnelle und schrittweise Einführung ohne big bang mit hohem ROI von Anfang an
- ♦ Kurze Projektlaufzeiten
- ♦ Standardisierte Projektdurchführung
- ♦ Wenn als Rich Clients implementiert, dann keine zusätzliche Hardware erforderlich
- ♦ Starke Solidarisierung der späteren Nutzer wegen hoher Nutzerfreundlichkeit und Nutzen von Anfang an

### ARCHITEKTUR

#### Standard und Individualisierung

- ♦ Kostengünstig durch leistungsstarke Standardfunktionalität
- ♦ Performantes Antwortverhalten durch lokale RAM-Datenbank
- ♦ Durchgängige Planung ohne Systembrüche wegen einheitlichem Feinplanungsmodell für alle Planungsebenen
- ♦ Einfache Anpassung an Nutzeranforderungen durch Konfiguration
- ♦ Planung nach strategischen Zielen durch leistungsfähige Algorithmen
- ♦ Optimale Entscheidungen aus Simulationsfähigkeit
- ♦ Wahlweise interaktiv od. kurze Planungsläufe





ORSOFT GmbH  
 Martin-Luther-Ring 13  
 04109 Leipzig  
 Tel.: +49 (0)341/ 230 89-00  
 Fax: +49 (0)341/ 230 89-01  
 E-Mail: marketing@orsoft.de

HRB 28318, Amtsgericht Leipzig



Weitere Informationen finden Sie auf unseren Internetseiten:  
[www.orsoft.net](http://www.orsoft.net)  
[www.orsoft.net/manufacturing-workbench](http://www.orsoft.net/manufacturing-workbench)

Genannte Marken oder Produktnamen sind Eigentum der jeweiligen Inhaber. Die Rechte der Abbildungen liegen bei den jeweiligen Unternehmen.