



# ORSOFT GmbH

## Centro de desarrollo de sistemas para la planificación avanzada y gestión de la cadena de suministro



ORSOFT GmbH desarrolla soluciones innovadoras y avanzadas de planificación y programación (APS) y de gestión de cadenas de suministro (SCM) como complementos de SAP® ERP y SAP S/4HANA. Los consultores de ORSOFT incorporan estos productos a nuestros clientes en su flujo de trabajo. Las soluciones que ORSOFT proporciona se utilizan para la planificación de la producción en la industria de procesamiento y fabricación, para la gestión de la cadena de suministro, el mantenimiento de datos maestros y la planificación de múltiples recursos en hospitales.

Las soluciones ORSOFT crean transparencia en toda la cadena logística; apoyan la planificación y gestión de las decisiones de acuerdo con los objetivos estratégicos de los clientes. Los clientes de ORSOFT son empresas de clase media y alta diseminadas por todo el mundo, en la mayoría de los casos utilizando SAP ERP u otro software ERP de vanguardia. Los productos ORSOFT guían el trabajo cotidiano de más de 10.000 usuarios en más de treinta países en todo el mundo. Los clientes se enumeran en la lista de referencias.

Las empresas que utilizan SAP ERP o SAP S/4HANA como su software estándar buscan destacarse en un mercado abarrotado para planificar y reaccionar con flexibilidad a sus clientes o para visualizar restricciones tecnológicas especiales. Para lograr este objetivo, necesitan extensiones de un estándar de ERP casi idéntico y generalmente adecuado. ORSOFT suministra tales soluciones basadas en complementos rápidos de implementar para SAP ERP y SAP S/4HANA para la planificación simultánea de materiales y multirecursos, para el mantenimiento de datos maestros y otros temas relacionados con SCM y APS.

**Supply Chain Management**  
**Advanced Planning and Scheduling**  
**Manufacturing Execution**  
**Hospital Planning**  
**Master Data Maintenance for SAP® ERP**

ORSOFT emplea a 85 expertos en las áreas mencionadas, tiene una facturación anual de aproximadamente 10 millones EUR y ha sido continuamente rentable desde su establecimiento en 1990.

Siendo un lugar donde se crean sistemas, ORSOFT está orientado a la colaboración entre el desarrollo de software y la consultoría de clientes. Esto permite a ORSOFT cumplir con las peticiones individuales a través de nuestro software de sistema completamente mantenido. Esto da como resultado velocidad, efectividad, flexibilidad y creatividad. Una interfaz altamente desarrollada, potente y certificada para SAP ERP se utiliza con la misma nomenclatura y estructuras de datos y se basa en el concepto de autorización de SAP, integrando así las extensiones del sistema SAP líder.



**Certified Add-Ons**  
**for SAP® ERP**  
**and SAP® S/4HANA**

# ORSOFT

## Products worldwide



### AMERICA

Brazil  
Canada  
Chile  
Mexico  
USA

### AFRICA

Ivory Coast  
Morocco  
Seychelles  
South Africa

### ASIA

China  
India  
Indonesia  
Israel  
Malaysia  
South Korea  
Thailand  
Turkey

### EUROPE

Austria  
Belgium  
Bulgaria  
Czechia  
Germany  
Finland  
France  
Great Britain  
Hungary  
Ireland  
Italy  
Netherlands  
Poland  
Portugal  
Romania  
Russia  
Sweden  
Switzerland  
Spain  
Ukraine

### AUSTRALIA

### CHEMICALS

Allessa GmbH  
ASK Chemicals GmbH  
Bode Chemie GmbH  
CBW Chemie GmbH Bitterfeld-Wolfen  
Celanese Emulsions GmbH  
Chemische Fabrik Budenheim KG  
CHT Germany GmbH  
Clariant Masterbatch  
Clariant Plastics & Coatings  
ELANTAS Europe GmbH  
ESIM Chemicals GmbH  
Hüttenes-Albertus Chemische Werke GmbH  
Laborchemie Apolda GmbH  
Patheon Austria GmbH & Co KG  
SE Tylose GmbH & Co. KG  
Treibacher Industrie AG  
Zschimmer & Schwarz Mohsdorf GmbH & Co KG

### OIL & GAS

BP Refining & Petrochemicals GmbH  
H&R AG  
Klüber Lubrication München SE & Co. KG  
PCK Raffinerie GmbH  
Sasol Germany GmbH

### LIFE SCIENCES

A. Menarini Research & Business Service GmbH  
Boehringer Ingelheim Pharma GmbH & Co. KG  
Daiichi Sankyo Europe GmbH  
Hameln Pharmaceuticals GmbH  
HEYL Chemisch-pharmazeutische Fabrik GmbH und Co. KG  
IDT Biologika GmbH  
Lonza AG  
Sanofi-Aventis Deutschland GmbH  
Teva ratiopharm GmbH  
Vetter Pharma-Fertigung GmbH & Co. KG

### HEALTHCARE

Gesundheit Nord gGmbH

### CONSUMER PRODUCTS

Danone Group  
DE-VAU-GE Gesundkostwerk Deutschland GmbH  
FRUTAROM Production GmbH  
HACO AG  
Internsnack Knabber-Gebäck GmbH & Co. KG  
medi GmbH & Co. KG  
Sachsenmilch AG (Unternehmensgruppe Theo Müller)  
Zentis GmbH & Co.KG

### AUTOMOTIVE

Continental Emitec GmbH  
Georg Fischer GmbH  
Hirschvogel Holding GmbH  
ZF Friedrichshafen AG

### INDUSTRIAL MACHINERY & COMPONENTS

Grohe AG  
Heye International GmbH  
Swiss Steel Edelstahl GmbH  
Viessmann Kühlsysteme GmbH  
Vossloh Locomotives GmbH

### MILL PRODUCTS

Aluminiumschmelzwerk Oetinger GmbH  
Edelmann GmbH  
ELCO AG  
Mondi Gronau GmbH  
NMC sa

### AEROSPACE & DEFENSE

BWI GmbH  
HIL Heeresinstandsetzungslogistik GmbH  
BAAINBW Bundesamt für Ausrüstung, Informations-  
technik und Nutzung der Bundeswehr

# Soluciones Add-on para SAP ERP y SAP S/4HANA

## HABILIDAD, CAPACIDAD Y COMPETENCIA EN LA INDUSTRIA

Desde su fundación, ORSOFT ha implementado más de 500 proyectos en las áreas de planificación de la producción y gestión de la cadena de suministro en la industria química, farmacéutica y alimentaria, fundiciones, proveedores de automóviles, fabricantes de máquinas, productores de materiales de construcción, la industria de lubricantes, y en el sector de la salud. ORSOFT proporciona APS Solutions para soluciones de SAP en la industria AFS (industria textil), SAP IS petróleo, SAP para la salud (IS-H) y SAP IS Mill, incluyendo el cálculo de la carga.

Cada cliente tiene sus propios procesos únicos. Sin embargo, muy a menudo las cuestiones de planificación y los objetivos son similares, donde sólo los modelos de proceso difieren. ORSOFT presenta extensiones SAP ERP para diferentes modelos. Se logran sinergias intersectoriales, por ejemplo: la planificación de tanque, la representación de cualidades y la optimización de mezclas.

## EXPERIENCIA, APRECIACIÓN Y ESTABILIDAD

ORSOFT se estableció en 1990 como un incidente durante la universidad, poniendo en práctica los grupos de investigación de "optimización" y de "sistema de ingeniería de procesos". Las letras OR en el nombre representa la -investigación de las operaciones- (Operations Research por sus siglas en inglés). El enfoque en APS y SCM llevó a la evolución de las soluciones ORSOFT, que van mucho más allá de lo último en tecnología. Los principios que dirigen a ORSOFT son la sostenibilidad y la estabilidad, el enfoque del cliente, el aprecio y el apoyo mutuo. A través de su lealtad y su compromiso con el objetivo general de innovación de la empresa, nuestros empleados nos ayudan a operar de manera sostenible y estable en el mercado. Todas las actividades de mercado de ORSOFT tienen como objetivo añadir valor adicional a la rentabilidad de nuestros clientes.

Otras cualidades que los clientes asocian con ORSOFT son: responsabilidad por el éxito conjunto, el optimismo, el entusiasmo, la fiabilidad y el pragmatismo.

## SOCIO DE LOS PRINCIPALES PROVEEDORES DE ERP

ORSOFT cultiva alianzas con empresas líderes de ERP, software y consultoría para integrar nuestras propias soluciones en entornos de software y arquitecturas de hardware ya existentes.

Desde 1997, ORSOFT ha colaborado exitosamente con SAP se en diferentes niveles de asociación. En noviembre de 2015, ORSOFT adaptó su interfaz certificada a SAP S/4HANA "On-Premise Edition". Como miembro del programa de Asociación de desarrollo de aplicaciones de SAP, SAP SE ha auditado a ORSOFT Manufacturing Workbench en los años 2007 y 2013.

Las soluciones ORSOFT también están disponibles en SAP App Center.

Desde 2010 ORSOFT ha sido socio certificado Microsoft y desde 2011 ha sido "Microsoft Gold Independent Software Vendor (ISV)". Sólo el tres por ciento de aproximadamente 32,000 socios certificados de Microsoft en Alemania poseen el estatus Gold, que es el mayor signo de calidad para los proveedores de software que Microsoft concede. Con esta asociación, ORSOFT quiere asegurarse de que cumplimos todas las exigencias técnicas de nuestros clientes de la mejor manera posible.

Siendo un "Oracle Silver Partner", a ORSOFT tiene la concesión de acceso a productos, soluciones y conocimientos de Oracle, que proporciona apoyo de desarrollo, capacitación y servicios técnicos. Esta capacidad nos ayuda a servir mejor a nuestros clientes. Este programa también garantiza la perfecta integración de nuestras soluciones con bases de datos de Oracle.

Además de la integración con el software SAP ERP, ORSOFT Solutions se puede ejecutar como complementos de ORDAT FOSS, Comarch (anteriormente conocido como SoftM), sistemas ERP basados en bases de datos Microsoft SQL y con soluciones de Microsoft Dynamics.

Si se necesita un solver, ORSOFT prefiere las soluciones de Partner de Gurobi o SCIP.

ORSOFT trabaja en conjunto con las siguientes empresas al implementar nuestras soluciones: AICOS Technologies AG, Grupo CONIM, intelligence AG, Linear Logics Corp. y PIKON International Consulting Group GmbH.

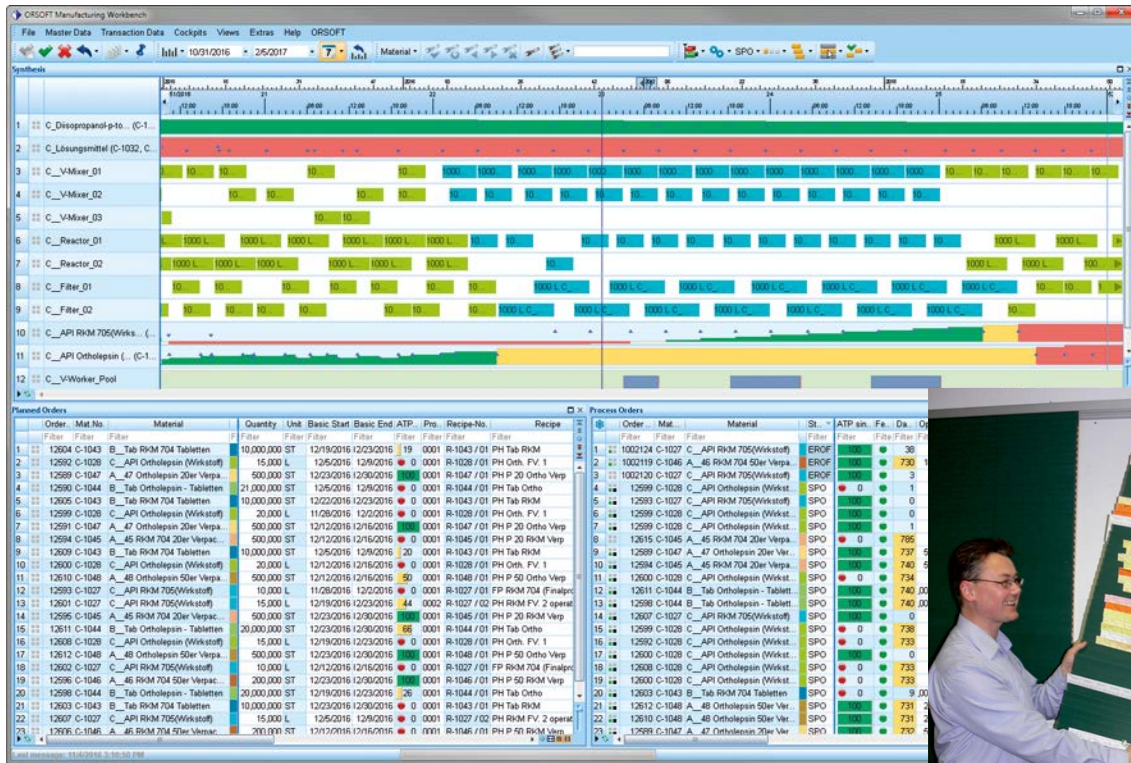


SAP® Certified  
Powered by SAP NetWeaver®

SAP® Certified  
Integration with SAP® S/4HANA

SAP® Certified  
Integration with Applications on SAP HANA®





## Elimine viejos hábitos:

Analista de sistemas y Consultor SAP en MonDi Gronau GmbH se deshizo de su tablero de planeamiento después de la implementación de ORSOFT Manufacturing Workbench.



## SERVICIO, COMUNIDAD Y APOYO

ORSOFT ofrece apoyo al cliente en todo el mundo. Nuestro equipo de servicio puede ser contactado por teléfono o a través del centro de servicio en línea ORSOFT.

El newsletter de la compañía provee información sobre soluciones y proyectos actuales. Alrededor de 100 visitantes asisten a las conferencias de usuarios regulares de ORSOFT para escuchar las presentaciones de otros usuarios.

El equipo de control de calidad de software interno ha realizado exitosas auditorias de software con clientes y socios. Un alto grado de prueba automatizada asegura tiempos de reacción cortos y la alta calidad del software de ORSOFT.

## INNOVACIÓN

La investigación y la innovación son aspectos clave de las actividades de ORSOFT. ORSOFT trabaja estrechamente con las universidades de Leipzig, Halle, Dresden y Dortmund, y tiene varios proyectos de investigación sobre tecnologías futuras. Alrededor del 95 por ciento de los empleados tienen un título académico y veinticinco por ciento tienen un doctorado.

El concepto de producto ORSOFT allana el camino para las innovaciones rápidamente implementadas. Un software de sistema completamente mantenido proporciona las estructuras auxiliares y los algoritmos necesarios a través de varias industrias. Una capa de producto equipara el formulario específico del dominio, y una capa de proyecto permite las individualizaciones para el usuario completamente mantenidas.

## EL CONCEPTO DEL SOFTWARE

Las aplicaciones de ORSOFT son ramas completamente mantenidas de nuestro software del sistema con una capa de usuario para las soluciones individuales.

Las soluciones ORSOFT, comparadas con un software estándar, satisfacen las funciones específicas del usuario de forma más eficiente y de manera precisa.

Las soluciones ORSOFT utilizan el sistema ERP como plataforma de integración. Los procesos SAP ERP existentes se amplían e interactúan con otros procesos de SAP. Interfaces de usuario gráficas con vistas de tabla, vistas de diagrama de Gantt, planificación de cabinas, vistas en forma de árbol, gráficos, diagramas, etc. ayudan a los usuarios a obtener una mejor visión general. ORSOFT Solutions respalda simulaciones sobre la base de copias de objetos SAP, así como de objetos recientemente simulados. El concepto de base de datos RAM permite optimizar el rendimiento del proceso en tiempo real.

En muchos casos, ORSOFT ha demostrado que las situaciones de producción complejas pueden ser modeladas dentro de los modelos de datos comerciales de SAP ERP y SAP S/4HANA e incluso los modelos de datos de planta cruzada pueden ser representados.

ORSOFT ofrece sistemas de apoyo a la toma de decisiones para muchos procesos comerciales y proporciona ambas funcionalidades totalmente automatizadas basadas en solver.

## CONCEPTO DE INTEGRACIÓN

ORSOFT Solutions mejora el sistema ERP líder gracias a los add-ons totalmente mantenidos. No cambian ningún proceso en SAP ERP o SAP S/4HANA y se pueden integrar sin problemas. Las soluciones de ORSOFT no representan sistemas adicionales con su propia terminología, concepto de autorización o gestión de datos junto con el sistema SAP. En cambio, son add-ons complementarios certificados y aprobados por SAP. Los datos de estos complementos se mantienen en SAP ERP y por lo tanto se convierten en beneficiosos para todos los usuarios de SAP.

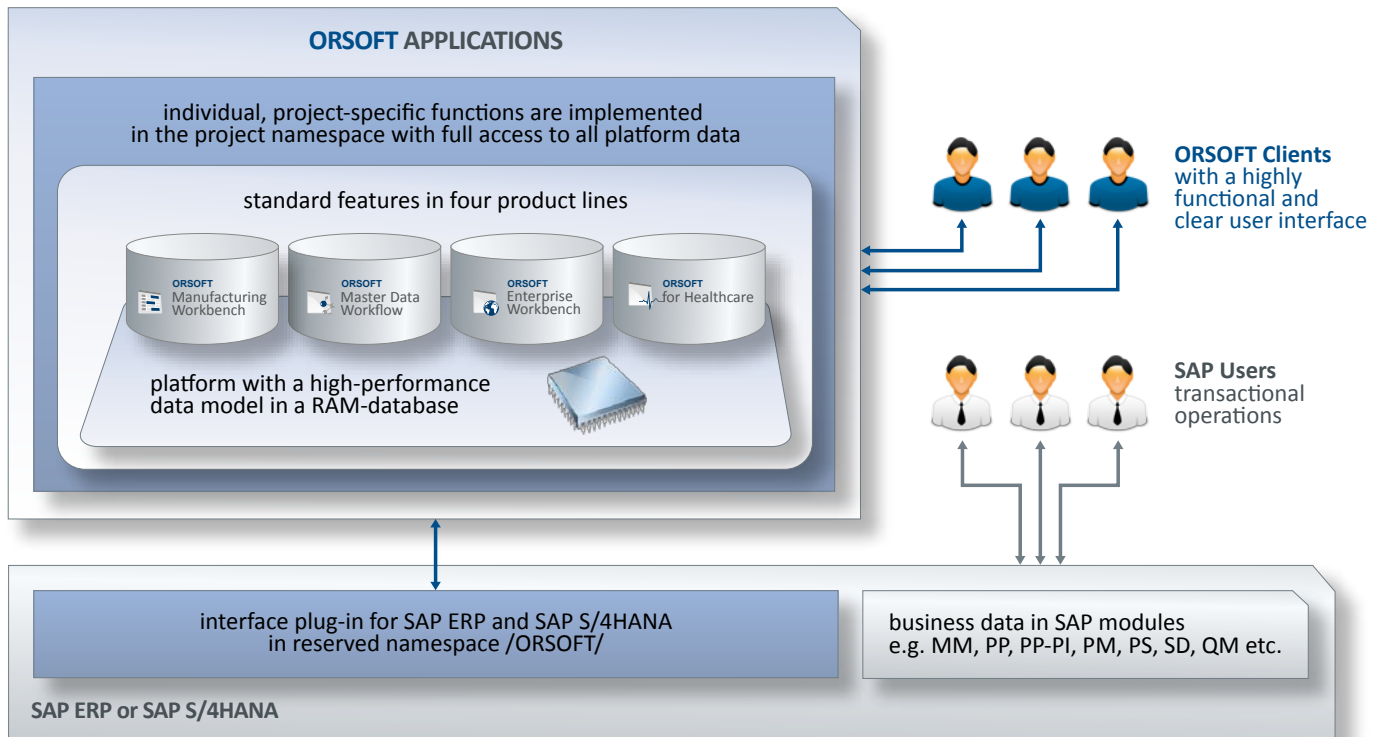
ORSOFT Solutions también puede procesar datos sobre logística de producción desde sistemas de terceros e integrarlos en SAP ERP.

## CONCEPTO DE IMPLEMENTACIÓN

ORSOFT implementa soluciones paso a paso. La activación incremental de características y funciones basadas en datos reales de SAP crea beneficios desde el principio. Esto lleva a los usuarios potenciales a comprometerse más a su solución y muestra el éxito en sólo semanas.

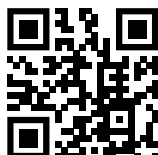
Se utiliza una copia del modelo logístico de SAP para construir una solución piloto. Este enfoque minimiza los riesgos típicos de proyectos como:

- ♦ ¿Como será el rendimiento con los grandes modelos de datos?
- ♦ ¿Es suficiente la calidad de los datos maestros?
- ♦ ¿La interfaz es lo suficientemente rápida y precisa?



ORSOFT GmbH  
Martin-Luther-Ring 13  
D-04109 Leipzig, Germany  
Tel.: +49 (0)341/ 230 89-00  
Fax: +49 (0)341/ 230 89-01  
E-Mail: [marketing@orsoft.de](mailto:marketing@orsoft.de)

HRB 28318, County Court Leipzig

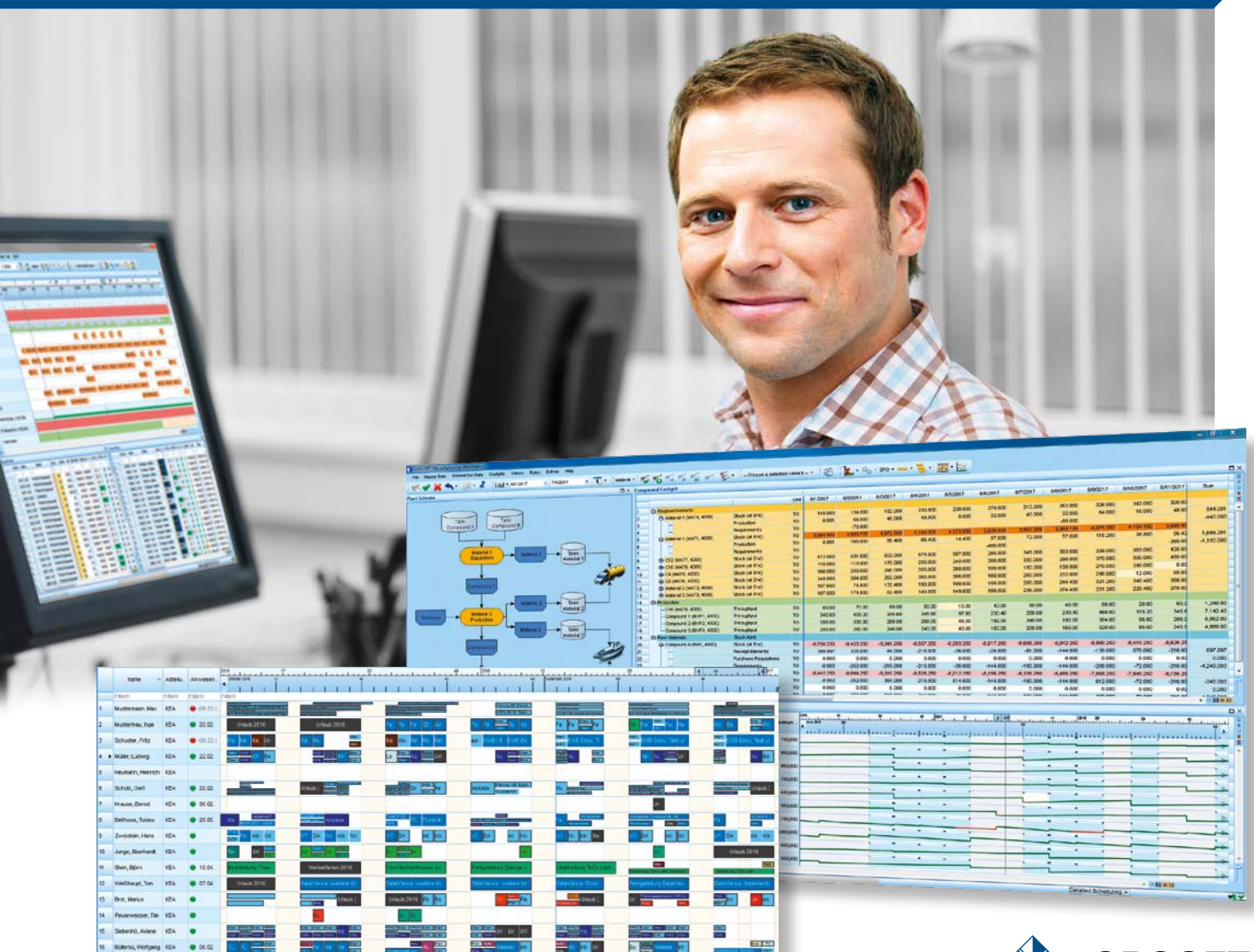


For further information please visit our website at:  
[www.orsoft.net/en](http://www.orsoft.net/en)

Trademarks or product names mentioned in this newsletter are the property of the respective holders. The rights of the images belong to the respective companies.

# Advanced Planning and Scheduling for SAP® ERP and SAP® S/4HANA

## Planificación simultánea de materiales y recursos múltiples



ORSOFT Manufacturing Workbench (ORSOFT MWB) es un software de planeación y programación avanzada (APS) que se puede utilizar como complemento / add-on para SAP ERP y SAP S/4HANA.

Proporciona funciones e interfaces de usuario para obtener una visión general de los procesos complejos de producción y de plantas cruzadas, tomando en cuenta las especificaciones de la industria.

Certified Add-Ons  
for SAP® ERP  
and SAP® S/4HANA

# Planificación y Programación Avanzada

## PLANIFICA MEJOR EN SAP ERP / SAP S/4HANA

ORSOFT Manufacturing Workbench sigue los principios de planificación y programación avanzada y ofrece planificación interactiva y simultánea de múltiples recursos, lo que permite simular y optimizar los escenarios de planificación. Basándose en los datos comerciales de SAP ERP o SAP S/4HANA, el software de ORSOFT proporciona una visión general inmediata de las cargas de capacidad, flujos de materiales, situaciones de retardo y cifras clave de producción incluso a través de múltiples plantas.

Con orientación al diálogo, se utilizan tanto la mejora gradual de los planes como la heurística y los algoritmos y procesos de optimización, ambos basados en soluciones matemáticas.

Los APS's de ORSOFT están basados en un Sistema standard con una capa personalizada al usuario, que es la base para soluciones personalizadas e individuales. Dichas soluciones individuales se mantendrán completamente dentro de la capa del usuario.

## MÁS QUE PROGRAMACIÓN CLÁSICA

Las soluciones basadas en ORSOFT Manufacturing Workbench no sólo se utilizan como sistema APS o estaciones de control. Los procesos existentes de SAP se sustituyen por pruebas de ATP y CTP en línea utilizando fijación estática o dinámica con un solo clic directamente de las transacciones de SAP. De esta manera, los usuarios reciben inmediatamente declaraciones actuales y fiables sobre fechas de entrega y precios de forma directa durante el proceso de venta sin la necesidad de conocer u operar el software.

Las soluciones adicionales son por ejemplo la optimización en conjunto en fundiciones o la nivelación y alisamiento en la producciones en serie. Común a todas las soluciones, es la mejora de procesos específicos y el cumplimiento de los objetivos de la empresa dentro del proceso de planificación de la producción basado en un rango funcional establecido.

Hoy en día, dicho Sistema es usado en casi todas las industrias, ya sea en la industria de procesos o de manufactura.

## Competencia de la industria

### Chemicals

Multi-product campaigns  
 ♦ Energy requirements ♦  
 Lab Scheduling ♦ Batch  
 and semi-continuous  
 production and variable  
 outputs ♦ Constraints ♦  
 Fire load ♦ Cascades ♦  
 Tank Scheduling



### Oil and Petrochemicals

Blending and filling  
 plan ♦ Semi-continual  
 production ♦ Loading  
 plan ♦ Tank storage  
 and pipeline planning  
 ♦ Hydrocarbon product  
 management



### Food & Beverage

CIP ♦ Parameter-based  
 planning and packaging  
 ♦ Blending calculation ♦  
 Tank and silo planning ♦  
 Filling ♦ Shelf-life ♦ Lab  
 Scheduling



### Mill-Products

Blending optimization ♦  
 Box planning in foun-  
 dries ♦ Vendor managed  
 inventory for packaging  
 manufacturers ♦ Cut  
 Planning ♦ Cross-Plant  
 Inventory Balancing



### Series Production, Automotive

Subcontracting ♦ Production  
 balancing and leveling ♦  
 Demand balancing ♦ KANBAN  
 principles ♦ Planning against  
 delivery plans ♦ Dynamic  
 pegging and CTP ♦ Resource  
 networks ♦ Order networks



Analyses ♦ Sequencing ♦ Maintenance Scheduling ♦ Personnel Planning ♦ Material, Resource and Capacity Planning (MRCP)  
 ♦ ATP ♦ CTP ♦ PTP ♦ Advanced graphical planning board ♦ Reports ♦ Cockpits with capacity-validated evaluations ♦ etc.



### Pharmacy

Laboratory planning  
 ♦ Packaging planning  
 ♦ Non-free packing ♦  
 Active agent content ♦  
 Prescription validity ♦  
 Customer retention ♦  
 Documentation



### Textile

APS for SAP ERP with  
 Industry Solution AFS ♦  
 Product mix ♦ Learning  
 curves and capacity  
 maintenance concerning  
 work familiarization  
 periods



### High Tech/Solar/Defense

Project system planning  
 by linking SAP PS and  
 SAP PP ♦ Folding tables  
 ♦ Dome production ♦  
 Missing Parts Lists



### Make-to-Order Production

Installation processes ♦  
 Mixed static and dynamic  
 pegging ♦ Capacity check  
 at basic dates ♦ Missing  
 Parts Lists ♦ Workflows



### Healthcare

Bed allocation ♦ Surgery  
 allocation ♦ Admission  
 coordination by clinical  
 patterns ♦ Appointment  
 disposition for ambulances  
 and service facilities

# Planificación de ventas y operaciones, planificación de cortes en bruto y planificación de la demanda En Tiempo Real y en cualquier momento

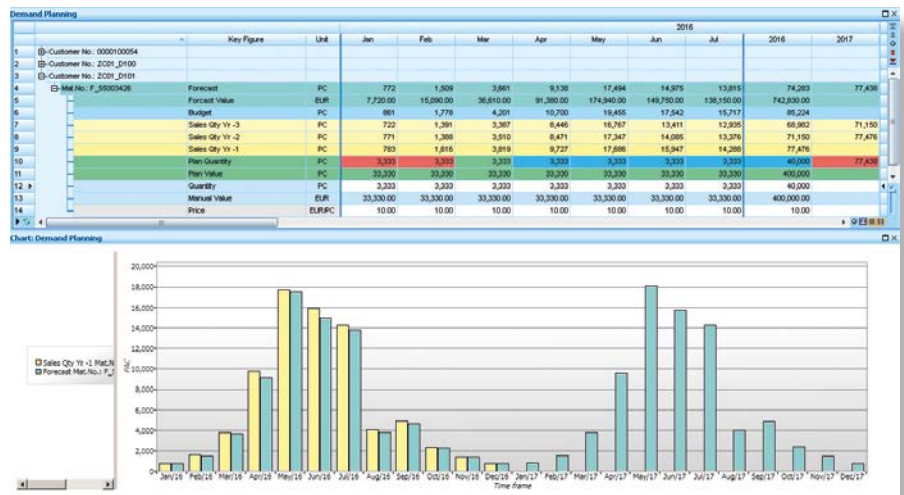
Actualmente, los niveles de planificación de la gestión de la cadena de suministro (SCM) se están organizando por separado y a menudo de forma jerárquica con respecto a las concepciones de planificación, el personal y la tecnología de software.

Esta separación conduce a déficits en exactitud, fiabilidad, flexibilidad, capacidad de respuesta y cumplimiento de objetivos estratégicos.

ORSOFT Enterprise Workbench resuelve estos déficits como una solución en memoria. Apoya la planificación de ventas y operaciones (SOP), la planificación de la demanda, la optimización de inventario, la simulación estratégica para la disponibilidad de material y capacidad, y la nivelación de capacidad.

Esta solución de ORSOFT permite a los usuarios reemplazar la práctica común de los ciclos estáticos de SOP manteniendo un plan actualizado que siempre es ejecutable. Ofrece resultados de planificación fiables en un corto período que se pueden implementar directamente en la programación

detañada. Los procesos de planificación interactivos basados en simulación sustituyen los procesos existentes orientados a lotes. Las cifras de planificación de corte bruto se equilibran con horarios detallados. Las simulaciones estratégicas de futuros recursos y futuros productos están habilitadas mediante el uso de copias modificables de los datos maestros existentes.



## SCM y SOP de última generación: planeación y simulación en tiempo real y en cualquier momento

### SOLUCIONES INNOVADORAS A DESAFÍOS ACTUALES

Las condiciones cada vez más volátiles de la logística de producción requieren una planificación cada vez más precisa y rápida. Las soluciones también necesitan apoyar las simulaciones de posibles escenarios e integrar la planificación estratégica con la planificación táctica y la programación detallada. ORSOFT Enterprise Workbench satisface esos requisitos como una solución en memoria con su enfoque revolucionario. En contraste con la mayoría de las soluciones comparables, la planificación en ORSOFT Enterprise Workbench no se basa ni en un modelo de datos de negocio separado ni en una copia offline de los datos de negocios de ERP. En cambio, se basa en los datos de negocio de logística de producción en vivo de SAP ERP o SAP S/4HANA. Las comprobaciones de capacidad no se basan sólo en un modelo simplificado de volumen, tiempo o requisitos; se basan en horarios detallados que consideran las relaciones, los patrones de cambio y otras restricciones.



### LARGA CADENA DE SUMINISTROS

Un modelo de programación de integración ayuda a evitar efectos de “explosión” en los plazos de entrega. Estos ocurren en otros modelos de planificación de corte en bruto cuando cada paso en la cadena de suministro necesita utilizar un intervalo de amortiguación discreto separado para garantizar la consideración de las relaciones, causando así un tiempo de entrega innecesariamente largo en una cadena de suministro con muchos pasos. ORSOFT Enterprise Workbench ofrece resultados fiables y precisos con plazos de entrega más compactos, en particular para una cadena de suministro con muchos escalones.

### OPERACIONES INTEGRADAS Y ANÁLISIS: KPI IDÉNTICOS EN TODOS LOS NIVELES DE PLANIFICACIÓN

Debido a que las consecuencias de cada cambio simulado en relación con el presupuesto y el margen se muestran inmediatamente en el ORSOFT Enterprise Workbench, los planificadores pueden orientar su trabajo a objetivos corporativos estratégicos y crear de manera proactiva planes de negocios que son particularmente rentable.

### PLANIFICACIÓN INTEGRADA DE LA PRODUCCIÓN, MANTENIMIENTO Y ASEGURAMIENTO DE LA CALIDAD

ORSOFT Enterprise Workbench permite no sólo la integración sin fisuras de los niveles jerárquicos como la planificación en bruto y la programación detallada, sino también la integración horizontal de los procesos del negocio como la planificación del personal, la planificación de mantenimiento y planificación de operaciones de aseguramiento de calidad. Incluso en una visión táctica, estos procesos pueden plantear restricciones a la flexibilidad de producción y, por lo tanto, deben tenerse en cuenta en la planificación de ventas y operaciones.

### MODELO CONSISTENTE Y PRECISO

ORSOFT Enterprise Workbench se basa en datos comerciales de SAP ERP o SAP S/4HANA. Este modelo de datos comerciales puede mejorarse mediante información adicional o agregarse a una visualización de planos de corte aproximado. Esto permite planificar y programar con precisión los resultados que surgen de la planificación sin fisuras, ya que incluso en los horizontes de planificación solapados, las cifras de corte en bruto y la programación detallada siempre se equilibrarán con precisión.

### EN CUALQUIER MOMENTO: PLANES ACTUALES DISPONIBLES EN CUALQUIER MOMENTO

El sistema está integrado en línea con SAP ERP o SAP S/4HANA, proporcionando diversos modos de actualización de los datos comerciales. Como todas las modificaciones se reintegran a los datos comerciales de SAP dentro de un marco de tiempo corto, toda la información requerida está disponible allí en cualquier momento de forma confiable y exacta.

### TIEMPO REAL: RESULTADOS DE PLANIFICACIÓN RÁPIDA

Los usuarios trabajan de forma interactiva con ORSOFT Enterprise Workbench debido al corto tiempo de respuesta. Esto permite que se implementen nuevos procedimientos de procesos comerciales que antes no se incluían en las concepciones de planificación de ERP o SCM. Por ejemplo, los chequeos capable-to-promise (CTP) y profitable-to-promise (PTP) ahora se pueden ejecutar durante la entrada de la orden de venta, y las órdenes de producción correspondientes se pueden crear inmediatamente como resultado. ORSOFT Enterprise Workbench contribuye a una fuerte y ágil empresa mediante la sustitución de la planificación cíclica.

### VISUALIZACIÓN DE CIFRAS CLAVE JERÁRQUICAS CON CONOCIMIENTO IMPLÍCITO DE LA JERARQUÍA DE ORIGEN

Las funciones de distribución se pueden utilizar no sólo horizontalmente en un nivel de tiempo, como la distribución de cantidades anuales a semanales, sino también verticalmente a lo largo de las jerarquías, como la distribución del grupo de productos a las cantidades de un solo elemento en una proporción determinada. La modificación de una cifra agregada en tal caso será distribuida a sus cifras subordinadas del origen.

### CREACIÓN DE PRECIOS Y GASTOS DE IMPLEMENTACIÓN

ORSOFT Enterprise Workbench se ofrece con un atractivo modelo de precios basado en el usuario. Puede implementarse en poco tiempo debido al bajo costo de recopilar toda la información necesaria, ya que la mayoría de los datos suelen estar ya contenidos en el modelo SAP ERP o SAP S/4HANA Business Data.



SAP® Certified  
Integration with SAP® S/4HANA

SAP® Certified  
Powered by SAP NetWeaver®

SAP® Certified  
Integration with Applications on SAP HANA®



Gold Application Integration  
Silver Application Development  
Silver Datacenter

## PLANEACIÓN DE OPERACIONES Y VENTAS

ORSOFT Enterprise Workbench apoya la planificación simultánea de material, programación, presupuesto y capacidad. Las cifras clave pueden ser fácilmente definidas, simuladas y agregadas.

Los resultados de la planificación se visualizan en formato tabular y gráfico. Las consecuencias y resultados de todas las modificaciones en el cumplimiento de las listas, los ingresos y el presupuesto son inmediatamente visibles en varios niveles jerárquicos.

Debido al uso de un modelo detallado, cualquier plan de ventas y operaciones creados también puede ser implementado en un cronograma factible y detallado. Se toman en consideración las configuraciones, la validez de la receta y los perfiles de capacidad de recursos.

## PLANIFICACIÓN DE LA CAPACIDAD CON UNA PROGRAMACIÓN ADECUADA EN LUGAR DE FÓRMULAS LINEARES DE VOLUMEN, TIEMPO Y REQUISITO

Lo más avanzado es a menudo para calcular con el volumen-tiempo-requisitos (tales como piezas por día). ORSOFT Enterprise Workbench ofrece la opción de ejecutar la planificación infinita (rápida, en bruto) o la planificación de la capacidad (plazos semanales) o la programación (al minuto) con el fin de que coincida con los requisitos de capacidad con disponibilidad de capacidad que se puede modelar en un nivel detallado. Esto considera intervalos de validez, fórmulas de recursos, patrones de cambio y configuraciones. Los planes resultantes ya tienen una capacidad equilibrada para que no existan sorpresas desagradables al transformarse en horarios detallados.

## ENTRADA DE DEMANDA Y JERARQUÍAS

ORSOFT Enterprise Workbench proporciona una atractiva interfaz de usuario para la entrada de la situación de la demanda, y apoya la agregación jerárquica vertical. Por ejemplo, para introducir demandas en el nivel de grupo de producto con un método de distribución parametrizado, así como la agregación y desagregación de tiempo horizontal. Las figuras clave pueden activarse o deshabilitarse en tiempo de ejecución. Todas las figuras clave de una jerarquía mantendrán su relación.

## PRONÓSTICO DE LA DEMANDA

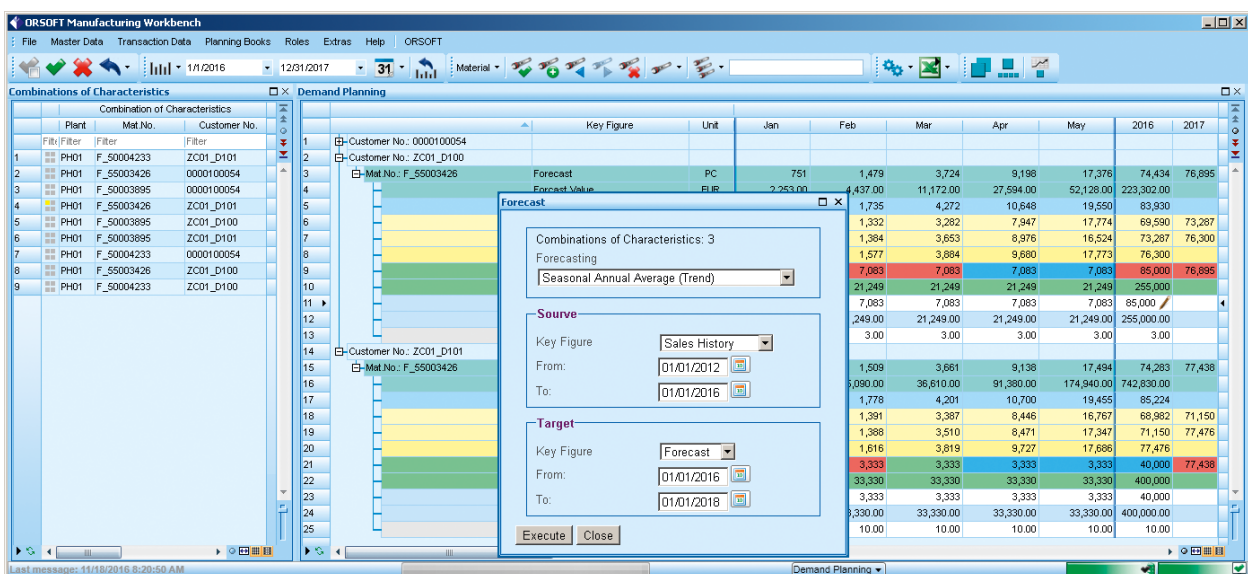
ORSOFT Enterprise Workbench respalda pronósticos de demanda basados en modelos de pronóstico estadístico. La definición variable de las figuras clave puede ayudar a separar las promociones y los efectos especiales. El programa respalda la elección automática de la función de pronóstico más adecuada.

## ALISADO DE LA DEMANDA EN LUGAR DE NIVELACIÓN DE CAPACIDAD MANUAL

Además de la planificación y previsión de la demanda, el suavizado de la demanda está disponible para homogeneizar la planificación de la capacidad.

## VERSIONES DE ESCENARIOS DE PLANIFICACIÓN

Los escenarios de planificación (como el peor o mejor de los casos) pueden almacenarse y compararse incluso en diferentes horizontes (como la planificación en vivo, la planificación presupuestaria y la programación del balanceo). Todos los escenarios comparten definiciones de figuras clave comunes.



Características

**IMPORTACIÓN DE DATOS PROVENIENTES DE MICROSOFT EXCEL Y EXPORTACIÓN DE RESULTADOS COMO INFORMES**

Los datos comerciales requeridos se pueden recuperar de SAP ERP o SAP S/4HANA, así como de Microsoft Excel. Aunque la integración con SAP ERP o SAP S/4HANA siempre proporciona datos de planificación actuales, los datos cargados de Microsoft Excel permiten a los usuarios considerar escenarios de planificación que no están plenamente representados en los sistemas SAP.

**PLANIFICACIÓN CRUZADA SCM DE PLANTAS**

La planificación de las cadenas de suministro a través de plantas permite la simulación y evaluación de la producción cambiante entre plantas basadas en figuras clave definidas.

**PROBABILIDAD APILADA**

La opción de apilar las demandas futuras basándose en su probabilidad puede mostrar la sobrecarga de capacidad asumida que puede ser necesaria para proporcionar recursos adicionales. La opción de reprogramar con estos recursos adicionales simulados mostrará el alivio que estos recursos adicionales pueden realmente producir.



**TRABAJO EN EQUIPO Y COOPERACIÓN**

ORSOFT Solutions apoya la planificación cooperativa por varios grupos de usuarios en varios departamentos, haciendo que todos los resultados y simulaciones estén disponibles para todos sin estar en estado latente.

**PLANIFICACIÓN CONTRA EL SUMINISTRO DE DÍAS DE COBERTURA EN LUGAR DEL NIVEL MÍNIMO DE ALMACÉN**

En sectores de la industria con situaciones de demanda muy volátiles o con una cartera de producción muy heterogénea, la planificación contra niveles de stock mínimos no es suficiente. ORSOFT EWB además apoya la planificación contra el suministro de días de cobertura. Esto evita niveles de almacén de seguridad innecesariamente altos.

**FUNCIÓN DE ENFOQUE PARA MÁS QUE UN SIMPLE FILTRADO**

Además de las funciones simples de filtrado de datos individuales, ORSOFT Enterprise Workbench proporciona una tecnología de enfoque que permite a los usuarios filtrar datos interrelacionados de forma lógica en función de sus relaciones implícitas, como “mostrar todos los materiales que son componentes en cualquier lista de materiales de productos terminados seleccionados” o “Muestra de la carga de trabajo de todos los recursos involucrados en la producción de pedidos seleccionados, incluidos los candidatos de recursos alternativos”.

**SIMULACIÓN ESTRATÉGICA MEDIANTE LA MODIFICACIÓN SIMULADA DE RECURSOS Y MATERIALES**

Aunque la planificación de las ventas y las operaciones normalmente no proporciona ninguna oportunidad para modificar la disponibilidad de recursos, ORSOFT Enterprise Workbench permite la creación simulada de nuevos recursos o materiales utilizando los datos maestros existentes como plantillas y uso en simulación de estos nuevos datos maestros en rutas o recetas. Esto permite a los usuarios evaluar la necesidad y rentabilidad de invertir en nuevos recursos.

**INFORMES / REPORTES**

ORSOFT Enterprise Workbench proporciona informes extensos con respecto al control, la compra, las acciones, la capacidad, el flujo material etc. Los informes se pueden estructurar por varios criterios tales como centro de costo, unidades geográficas etc.



ORSOFT GmbH  
 Martin-Luther-Ring 13  
 D-04109 Leipzig, Germany  
 Tel.: +49 (0)341/ 230 89-00  
 Fax: +49 (0)341/ 230 89-01  
 E-Mail: marketing@orsoft.de

HRB 28318, County Court Leipzig



The SAP-certified solution ORSOFT Manufacturing Workbench is also available in the SAP App Center ([www.sapappcenter.com](http://www.sapappcenter.com)).

For further information please visit our website at:

[www.orsoft.net/en/mwb](http://www.orsoft.net/en/mwb)  
[www.orsoft.net/en/ewb](http://www.orsoft.net/en/ewb)

Trademarks or product names mentioned in this newsletter are the property of the respective holders. The rights of the images belong to the respective companies.